

新築分譲住宅 3LDK

2998万円(税込)

松田町松田惣領

宅地37坪 建物30坪



2024年12月末完成

☆物件の概要☆

所在/松田町松田惣領1722-8

交通/小田急線「新松田駅」徒歩9分 JR 御殿場線「松田駅」徒歩8分

土地/1722-8 宅地125.54㎡=37.97坪(公簿) 所有権

1722-12 宅地(現況公衆用道路)27.57㎡=8.33坪 (持分4分の1)

建物/木造スレート葺2階建 延べ101.95㎡=30.83坪

都市計画/市街化区域 用途/第1種住居地域 建ぺい率/60% 容積率/200%

接道/北東 幅員4.5m 公道(法42条1項1号)

設備/町営水道、公共下水、個別プロパンガス、東京電力 完成予定/2024年11月末

*建築確認番号 第2023SBC-確00477M号 *司法書士は売主指定となります。

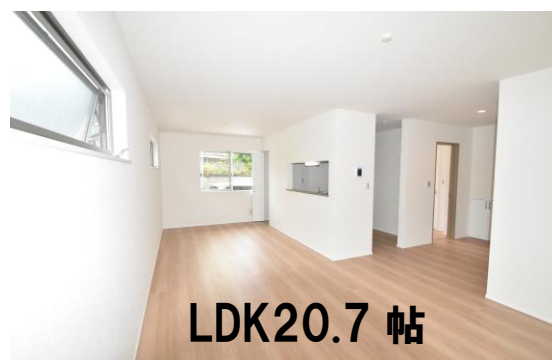
小田急線「新松田」駅 徒歩9分
JR 御殿場線「松田」駅 徒歩8分

松田中学校 10分

松田小学校 徒歩2分

(2022年2月竣工 木造3階建校舎)

開放感がある2面バルコニー 駐車3台可(車種による)



LDK20.7帖



ユニットバス



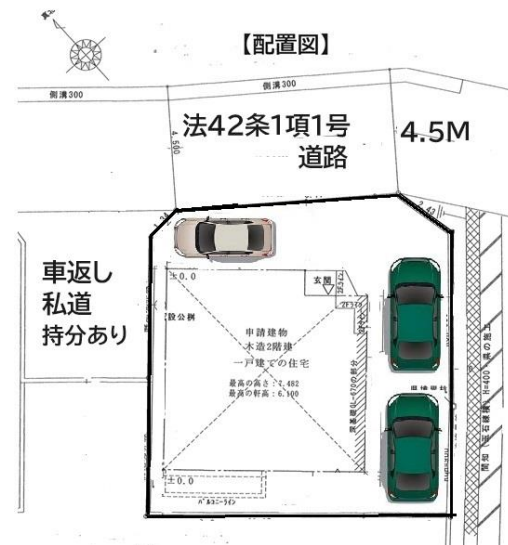
洋9帖側バルコニーからの眺望

- 外壁 サイディング
- システムキッチン(人造大理石 浄水器一体型水栓 食器洗い乾燥機付)
- 換気暖房乾燥付ユニットバス ●シャワートイレ ●シャワードレッサー
- 人感センサー付玄関灯・TVモニター付インターホン
- 全居室ペアガラス、網戸付

建物施工 (株)オープンハウス・アーキテクト



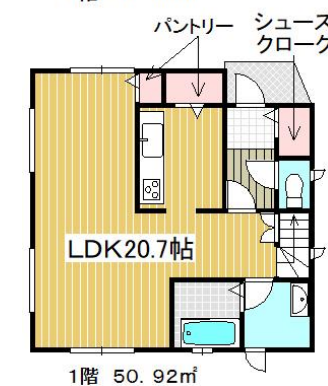
キッチンとパントリー



【配置図】



2階 51.03㎡



1階 50.92㎡

神奈川県知事(6)第22661号 神奈川県宅地建物取引業協会会員

有限会社 **ふたば宅建**

TEL:0463(78)4551

FAX:0463(77)3001

定休日:水曜日

神奈川県秦野市鶴巻南4-1-35

取引態様

売主

仲介手数料不要