

売宅地 38.01坪

(古家あり)

998万円

小田原市入生田

箱根登山線「入生田駅」徒歩5分 東南角地

所在/ 小田原市入生田18番6

交通/ 箱根登山線「入生田」徒歩 約5分

土地/ 宅地 125.67㎡=38.01坪(所有権)

建物/ 木造垂鉛メッキ鋼板葺2階建

延べ94.19㎡=28.49坪

(昭和52年5月25日新築)

設備/ 東京電力、公営水道、個別浄化槽、都市ガス

固定資産税・都市計画税/ 44,982円(令和4年度)

都市計画区分/ 市街化区域

用途/ 第1種住居地域、準防火地域、第2種高度地域、土砂災害警戒区域(土石流)

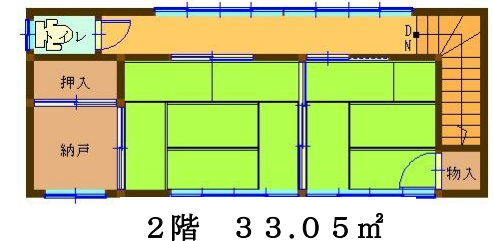
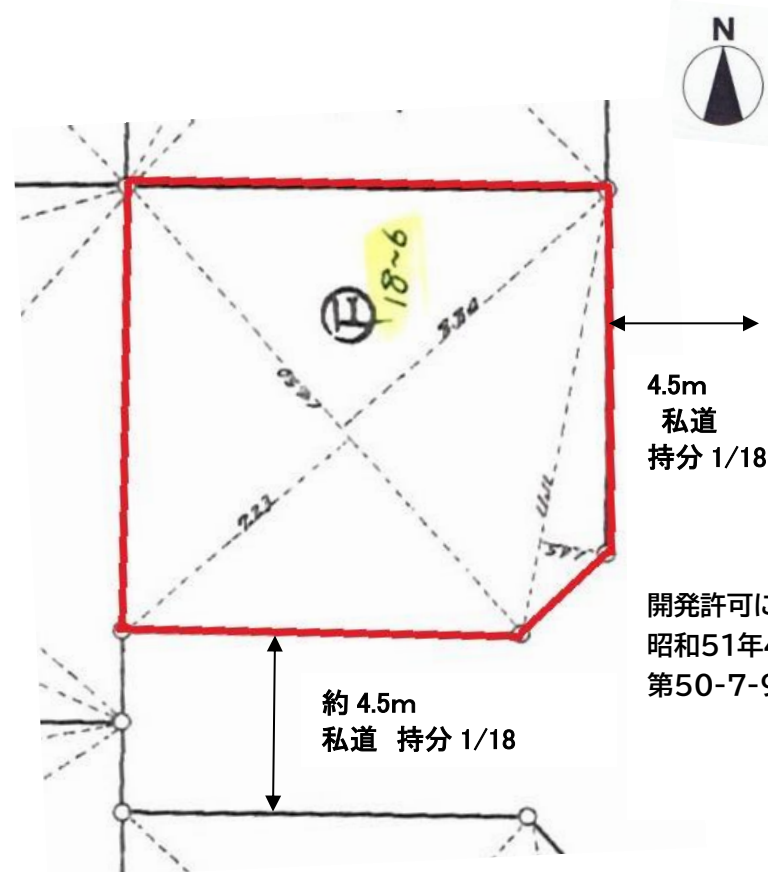
建ぺい率/ 60% 容積率/ 200%

接道状況/ 南側 幅員4.5m 私道(持分18分の1) 東側 幅員4.5m 私道(持分18分の1)

開発許可による道路 昭和51年4月13日第50-7-91号

現況/ 古家あり 引渡日/ 相談

***司法書士は売主指定となります。**



$$\begin{array}{r}
 18-6 \\
 14.50 \times (7.23 + 8.84) = 233.0150 \\
 11.11 \times 1.65 = 18.3315 \\
 \hline
 \text{計} \quad 251.3465 \\
 \times \frac{1}{2} \\
 \hline
 125.67325
 \end{array}$$

神奈川県知事(6)第22661号

神奈川県宅地建物取引業協会会員

神奈川県秦野市鶴巻南4-1-35

取引態様

有限会社 **ふたば宅建**

TEL:0463(78)4551

FAX:0463(77)3001

定休日:水曜日

仲介手数料不要