

中古住宅  
3LDK

2000万円(税込)

愛川町半原

開放感がある大きな吹き抜け  
南東側に道路と中津川がある  
ため眺望良好！



バルコニーからの眺望



所在/愛川町半原6381-1

交通/小田急線「本厚木駅」バス48分  
バス停「半原」徒歩2分

土地/宅地 196.49㎡=59.43坪(公簿) 所有権

建物/診療所 木造スレート葺2階建  
延べ142.01㎡=42.95坪(平成13年10月15日新築)

設備/公営水道、公共下水、東京電力、個別プロパンガス、

固定資産税・都市計画税/143,162円(令和5年度)

敷地内に2台分の駐車場。月極駐車場(3000円・徒歩1分)があります。

都市計画/市街化区域

用途/準工業地域、特別工業地区、土砂災害警戒区域

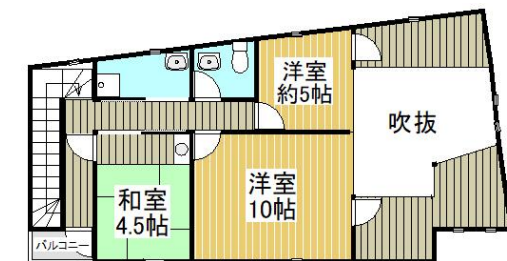
建ぺい率/60% 容積率/200%

接道状況/北西側幅員約7.0m県道  
南東側幅員約4.3m町道

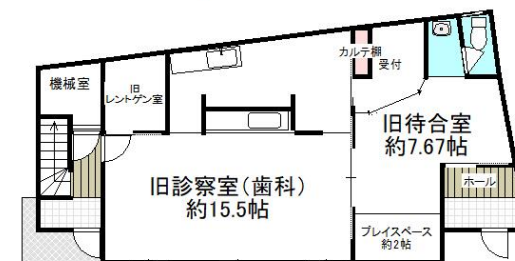
現況/空家 買主様負担で居住用に改修していただきます。



旧診察室(歯科)



2階 63.95㎡



1階 78.06㎡

この書面と現況が異なる場合は  
現況を優先して下さい



旧機械室

神奈川県知事(6)第22661号 神奈川県宅地建物取引業協会会員

有限会社 **ふたば宅建**

TEL:0463(78)4551

神奈川県秦野市鶴巻南4-1-35

FAX:0463(77)3001

定休日:水曜日

取引態様

専任媒介

手数料

分かれ